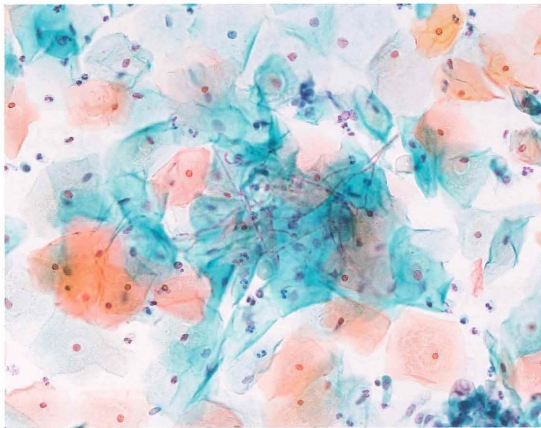


講演会テーマ「LBC標本を主とした婦人科病変」

「検鏡実習」

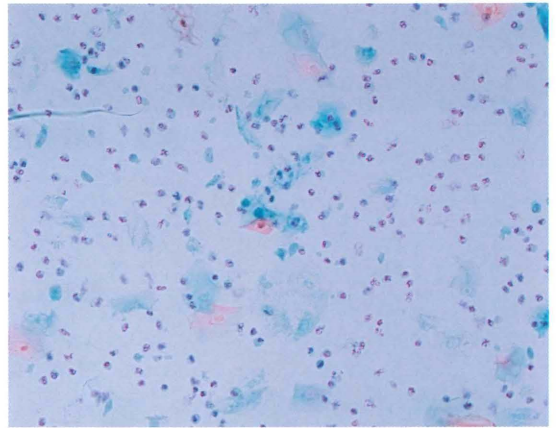
奈良県総合医療センター 臨床検査部 辻野 秀夫 先生

標本No. 1 年齢30歳代
材料：子宮頸部
ブラシ擦過、LBC法



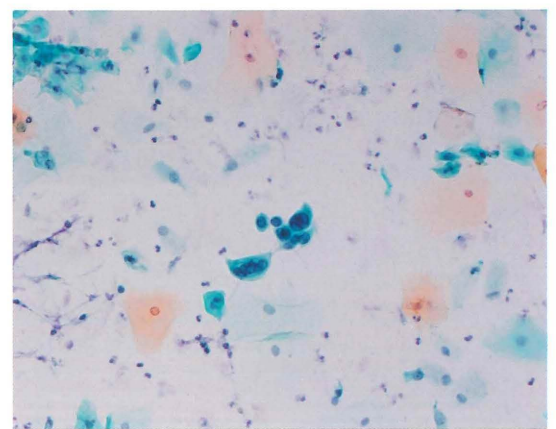
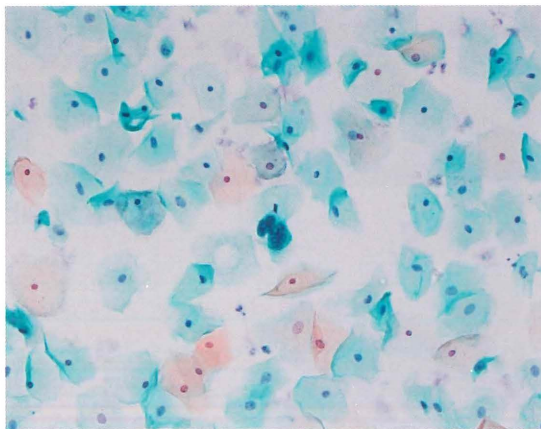
解答：カンジダ

標本No. 2 年齢20歳代
材料：子宮頸部
ブラシ擦過、LBC法



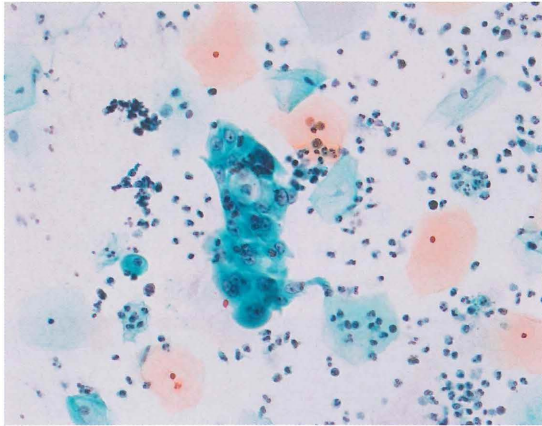
解答：トリコモナス

標本No. 3
材料：子宮頸部
ブラシ擦過、LBC法



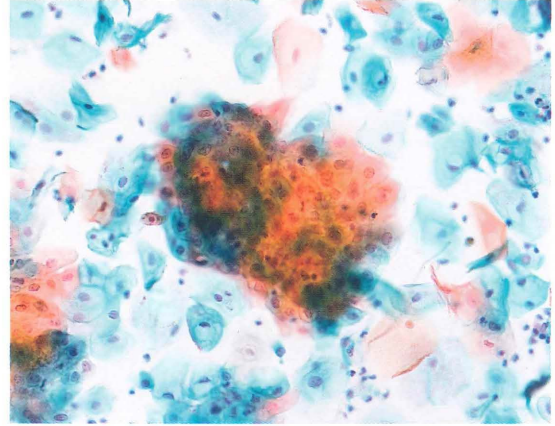
解答：ヘルペス

標本No. 4 年齢30歳代
材料：子宮頸部
ブラシ擦過、LBC法



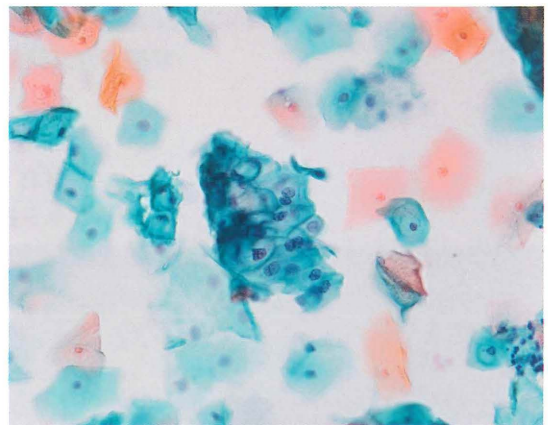
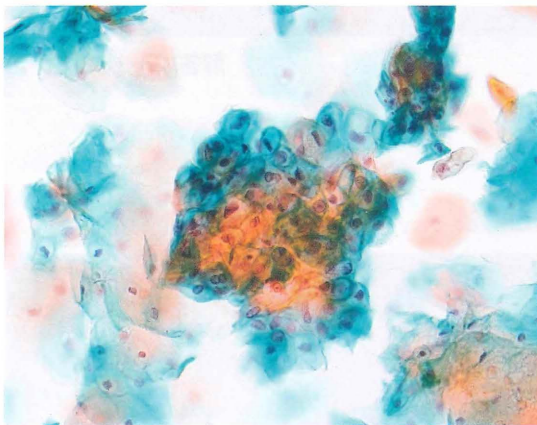
解答：修復細胞

標本No. 5 年齢30歳代
材料：子宮頸部
ブラシ擦過、LBC法



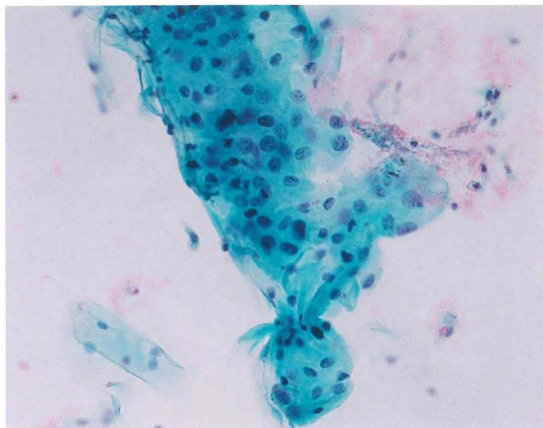
解答：ASC-US

標本No. 6 年齢30歳代
材料：子宮頸部
ブラシ擦過、LBC法



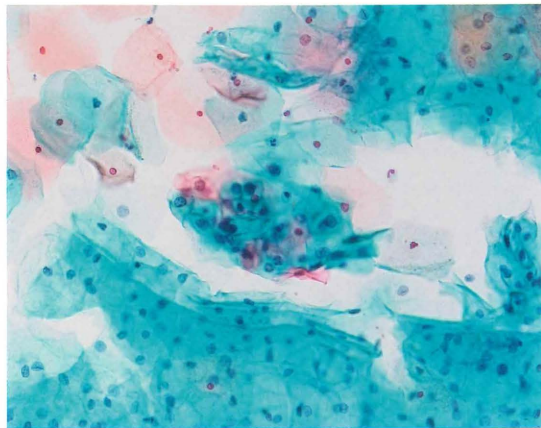
解答：LSIL

標本No. 7 年齢30歳代
材料：子宮頸部
ブラシ擦過、LBC法



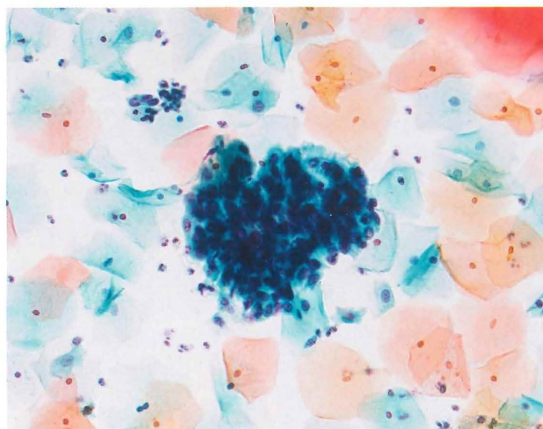
解答：ASC-US or LSIL

標本No. 8 年齢40歳代
材料：子宮頸部
ブラシ擦過、LBC法



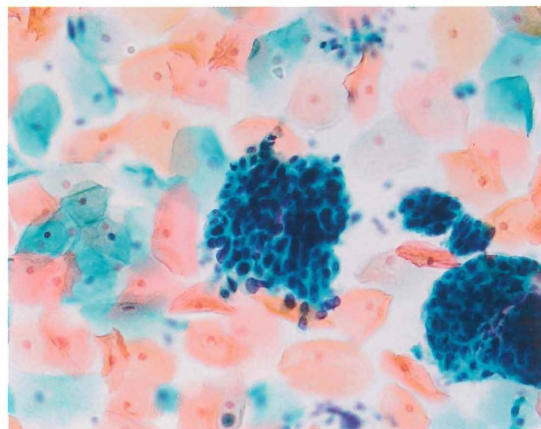
解答：LSIL

標本No. 9 年齢40歳代
材料：子宮頸部
ブラシ擦過、LBC法



解答：HSIL

標本No. 10 30歳代
材料：子宮頸部
ブラシ擦過、LBC法

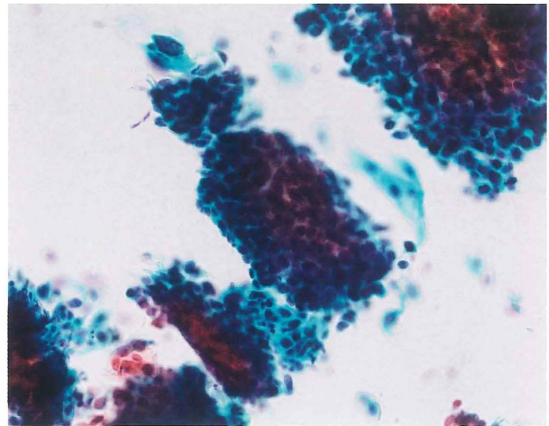
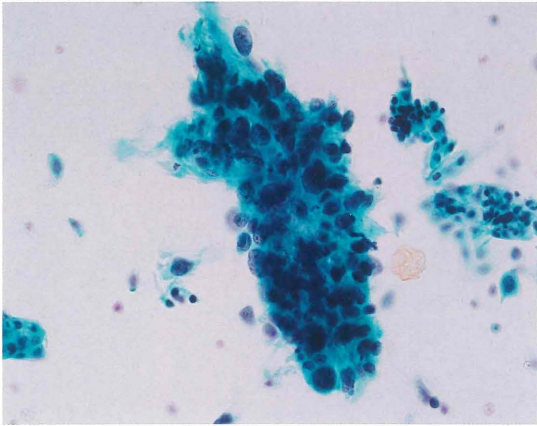


解答：HSIL

標本No. 11 年齢60歳代

材料：子宮頸部

ブラシ擦過、LBC法

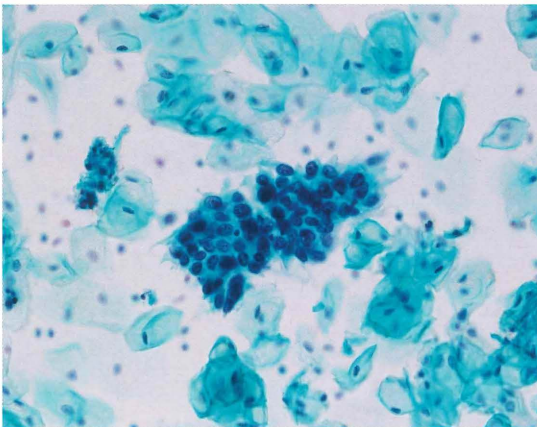


解答：HSIL

標本No. 12

材料：子宮頸部

ブラシ擦過、LBC法

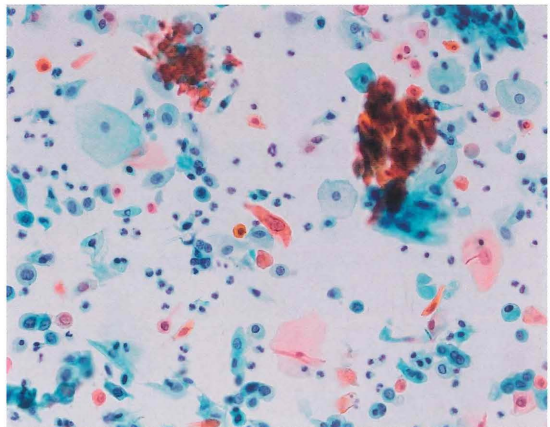


解答：HSIL

標本No. 13

材料：子宮頸部

ブラシ擦過、LBC法

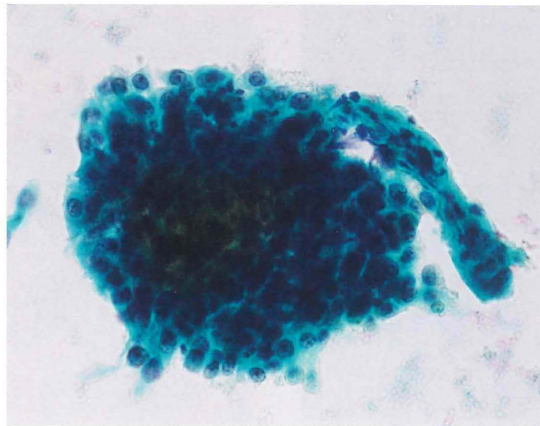


解答：Squamous cell carcinoma

標本No. 14 年齢50歳代

材料：子宮頸部

ブラシ擦過、LBC法

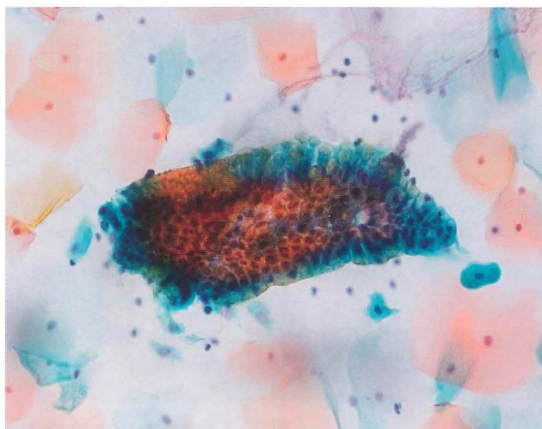


解答：SCC Non-keratinizing type

標本No. 15

材料：子宮頸部

ブラシ擦過、LBC法

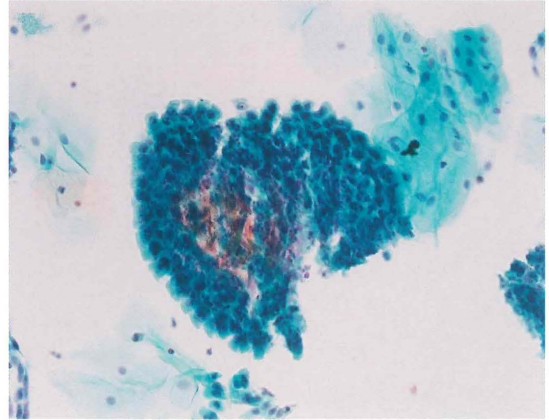
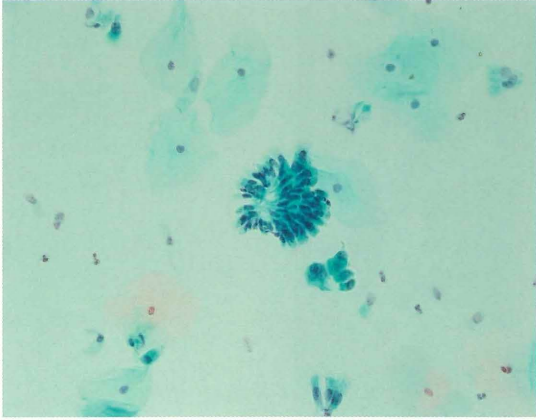


解答：分葉状頸管腺過形成：LEGH

標本No. 16 年齢：40歳代

材料：子宮頸部

ブラシ擦過、LBC法

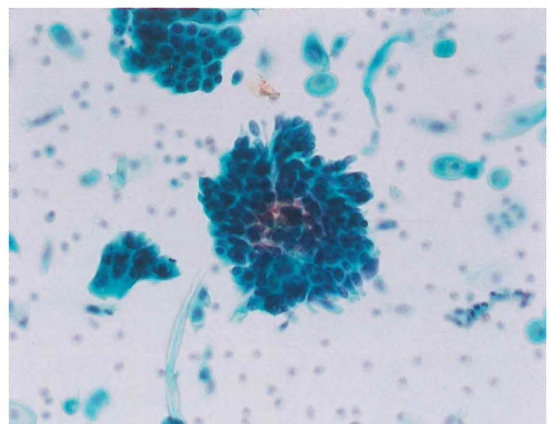
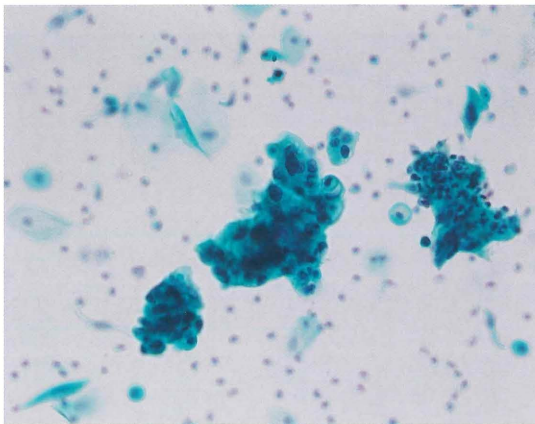


解答：AIS

標本No. 17 年齢70歳代

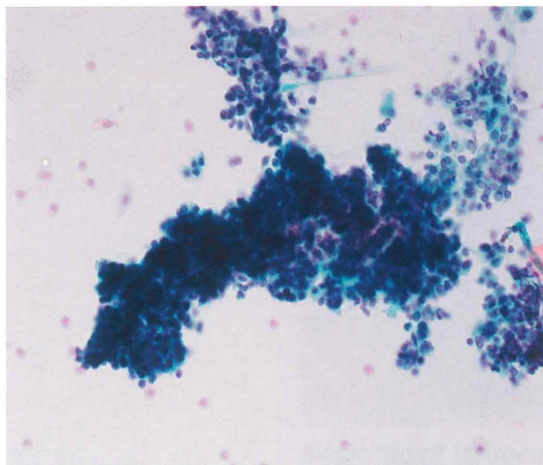
材料：子宮頸部

ブラシ擦過、LBC法



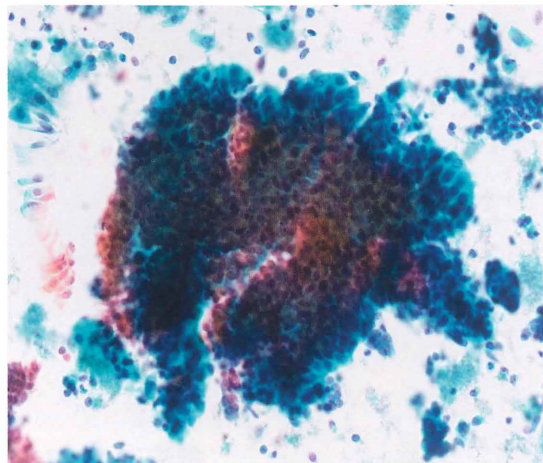
解答：Adenocarcinoma

標本No. 18
材料：子宮体部
LBC法



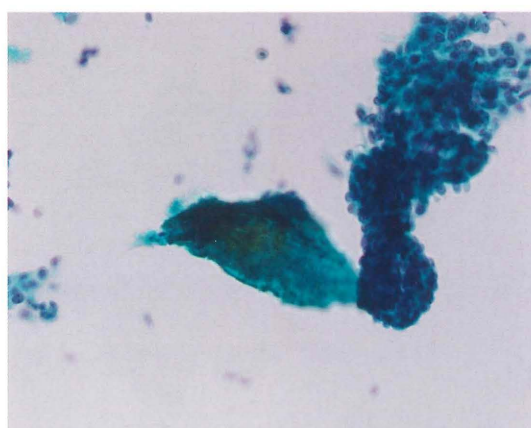
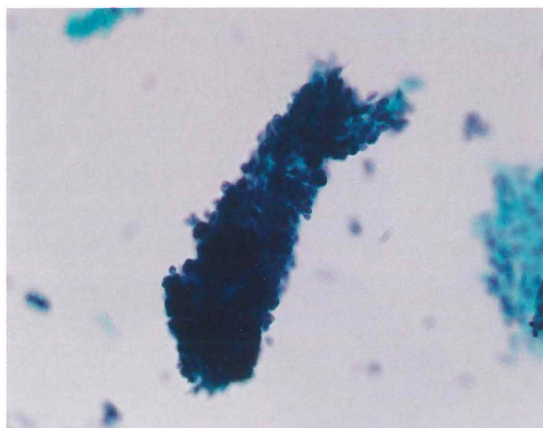
解答：子宮内膜腺間質破綻：EGBD

標本No. 19
材料：子宮体部
LBC法



解答：子宮内膜腺間質破綻：EGBD

標本No. 20 年齢40歳代
材料：子宮体部
LBC法

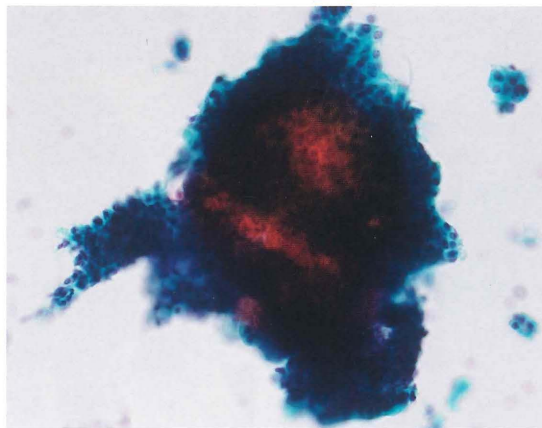


解答：子宮内膜腺間質破綻：EGBD

標本No. 21 年齢40歳代

材料：子宮体部

LBC法

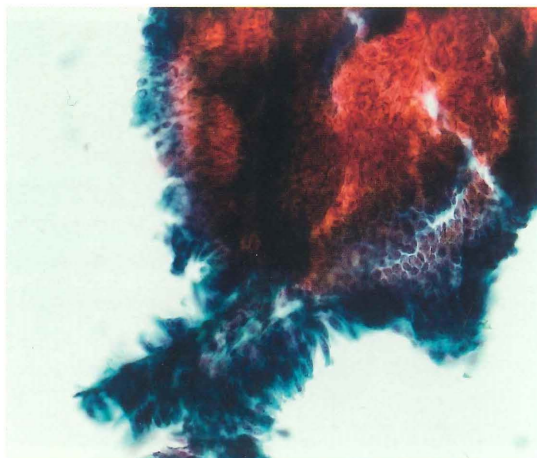
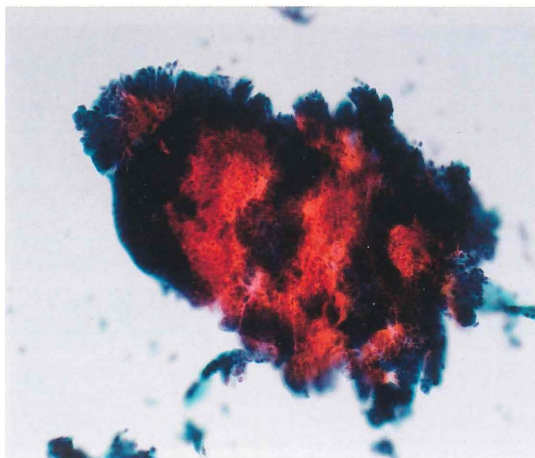


解答：Atypical endometrial hyperplasia

標本No. 22 年齢50歳代

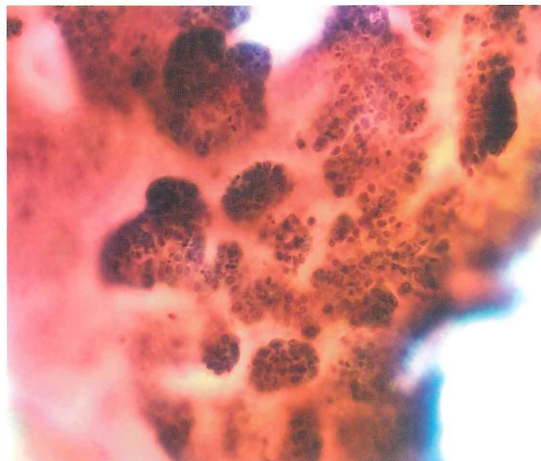
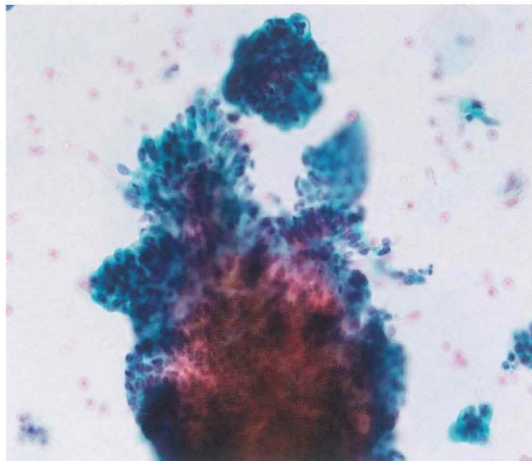
材料：子宮体部

LBC法



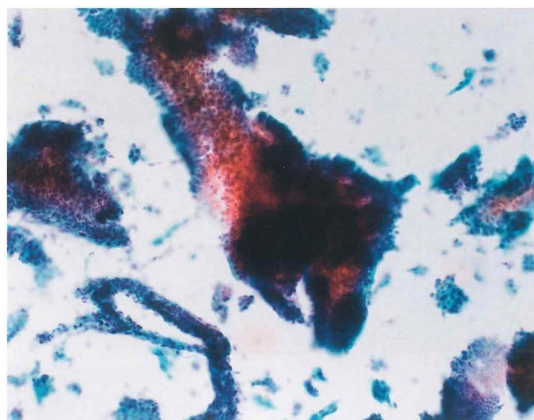
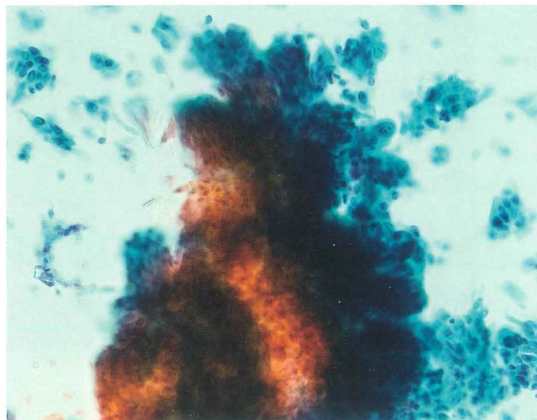
解答：Endometrioid carcinoma, Grade1

標本No. 23
材料：子宮体部
LBC法



解答：Endometrioid adenocarcinoma G1

標本No. 24 年齢60歳代
材料：子宮体部
LBC法

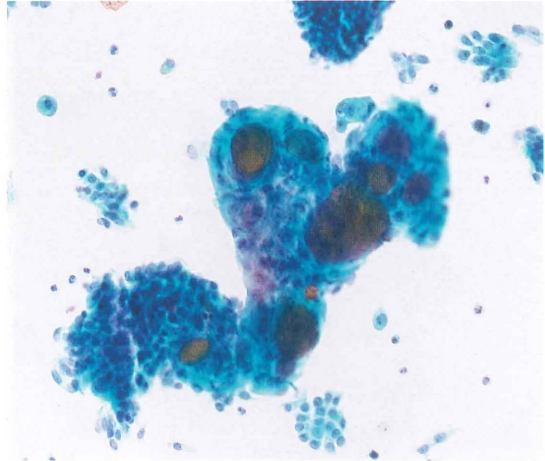
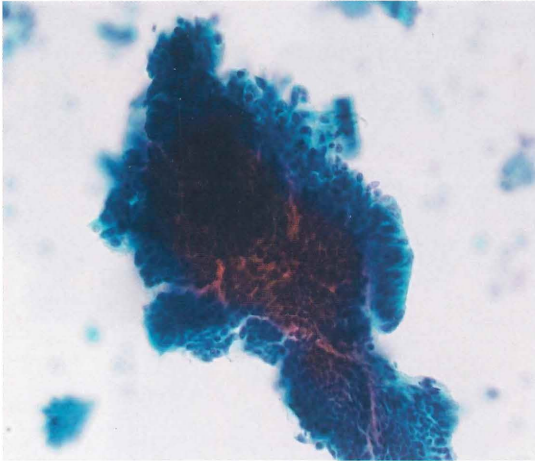


解答：Endometrioid carcinoma Grade1

標本No. 25 年齢30歳代

材料：子宮体部

LBC法

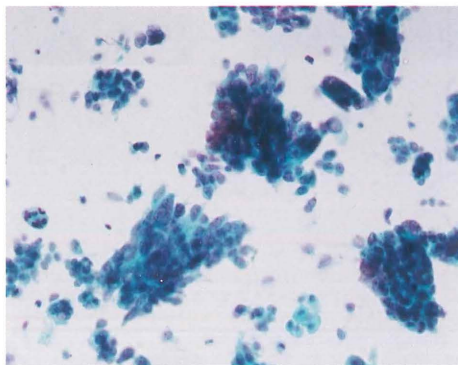
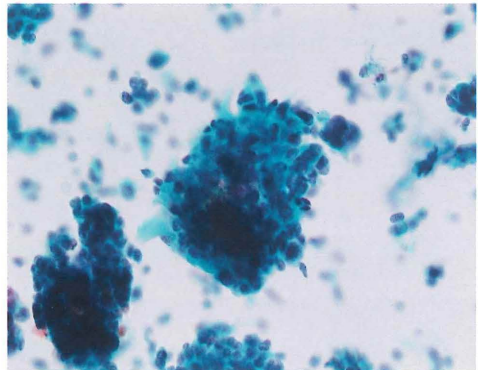
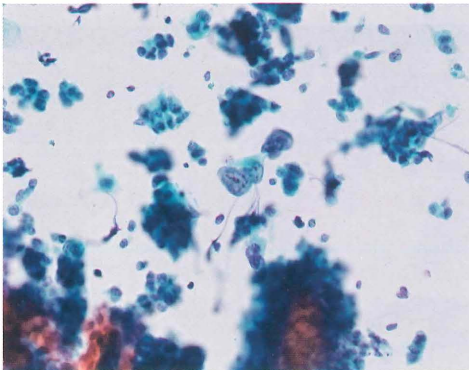


解答：Endometrioid carcinoma, Grade1

標本No. 26 60歳代

材料：子宮体部

LBC法

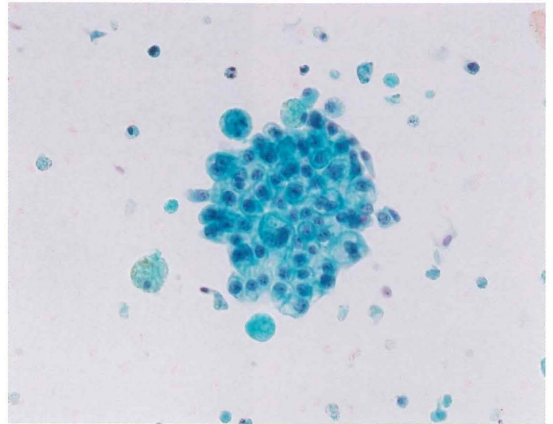
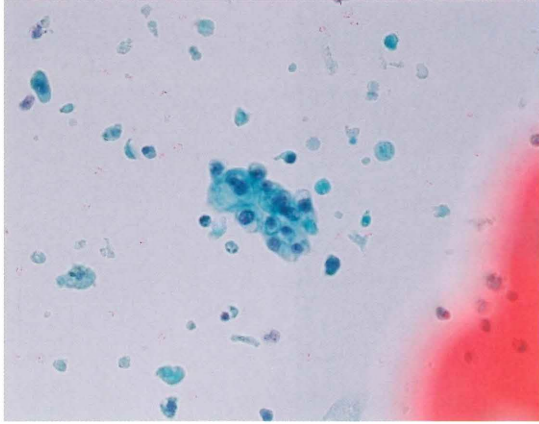


解答：Endometrioid carcinoma with focal neuroendocrine differentiation, Grade3

標本No. 27 年齢70歳代

材料：子宮体部

LBC法

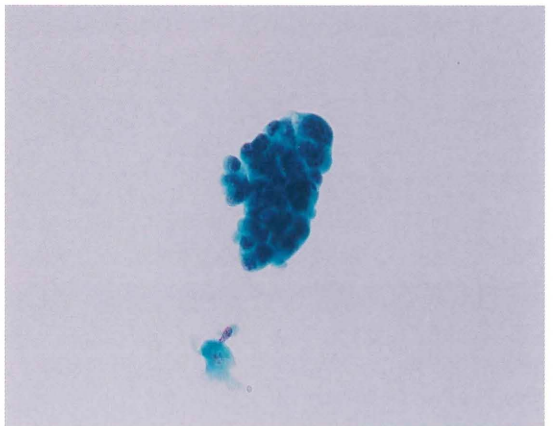
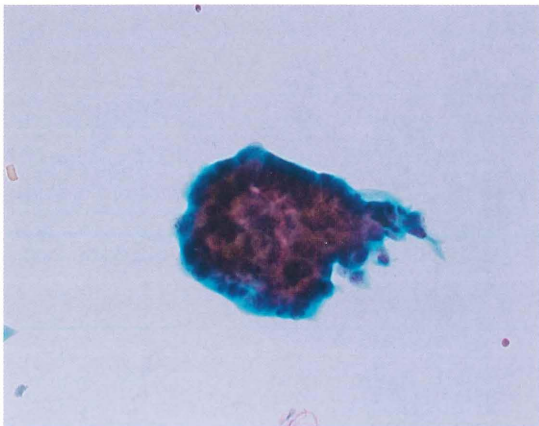


解答：Clear cell carcinoma

標本No. 28 70歳代

材料：子宮体部

LBC法

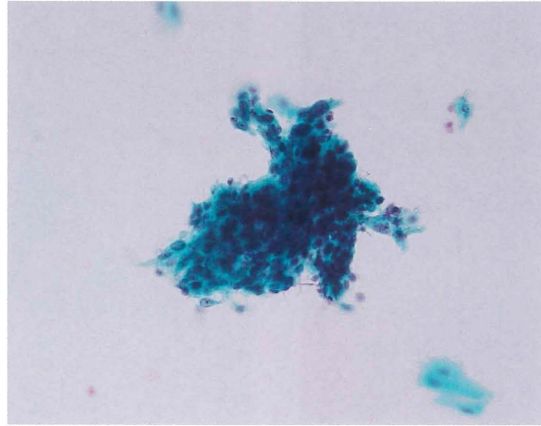


解答：Serous carcinoma

標本No. 29 年齢40歳代

材料：膣壁

ブラシ擦過、LBC法

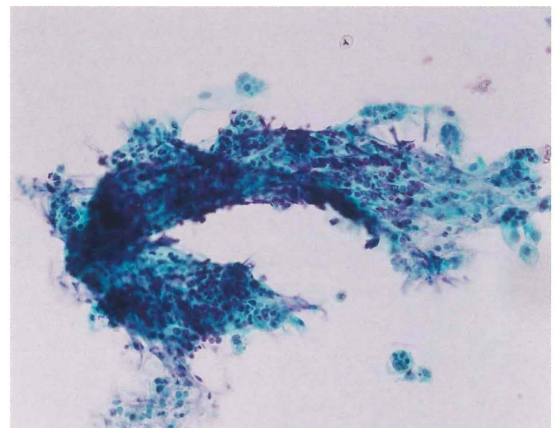
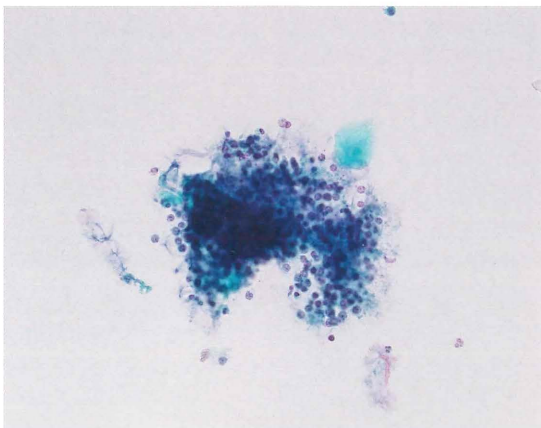


解答：膣癌

標本No. 30 年齢80歳代

材料：子宮頸部

ブラシ擦過、LBC法

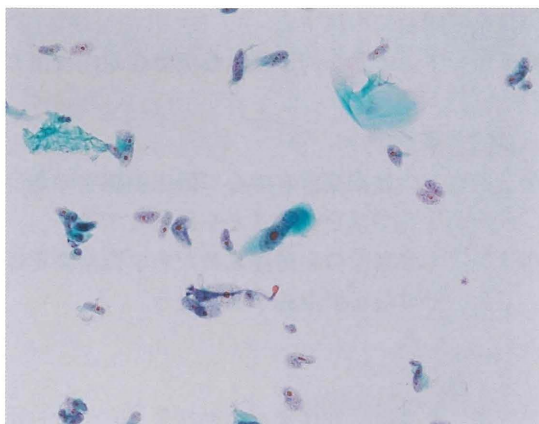


解答：Lymphoma (B-cell type)

標本No. 31 年齢80歳代

材料：外陰部

ブラシ擦過、LBC法



解答：Malignant melanoma

参考文献

ベセスダシステム2014アトラス 子宮頸部細胞診報告様式
監修 平井康夫

液状化検体細胞診断マニュアル
編集 畠 榮／則松良明／亀井敏昭／金城 満
監修 佐々木 寛

細胞診ガイドライン 1 婦人科・泌尿器 2015年版
編集 日本臨床細胞学会